

Цифровые нивелиры DL Серии



Особенности

- Высокая точность
- Удобная боковая клавиша съёмки
- Цветной сенсорный дисплей на DL-2003A
- Компенсатор с магнитным демпфером
- Простота экспорта данных
- Удалённое управление по Bluetooth на DL-2003A



DL-2003A

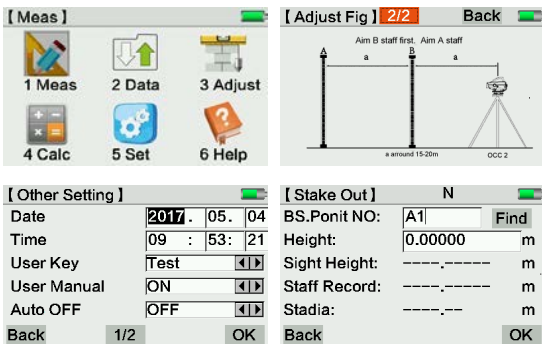


DL-2007

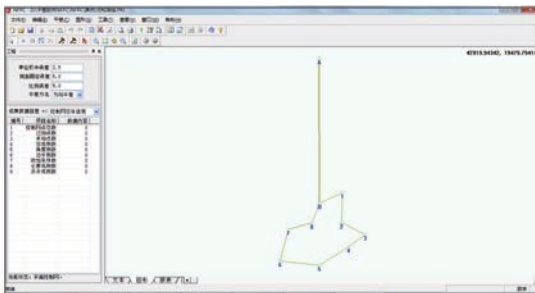


DL-202

Программная часть

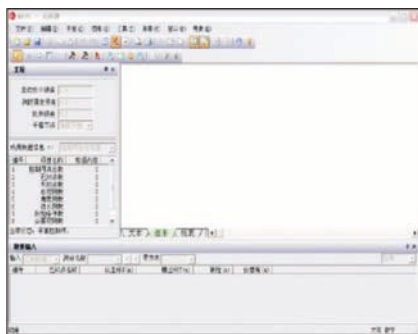


Расширенный функционал в DL-2003A



Мощное программное обеспечение для пост-обработки

Прибор поддерживается программными комплексами из серии Credo от компании «Кредо-Диалог», а так же рядом программных комплексов зарубежных производителей.



Простой экспорт в разные форматы данных

Station	SD_Length	ApexSignetLength	SD_Offset	d	Height	Height	Height	Height	Height
1	35.2335	35.2335	0.1135	0.1135					
2	54.862	89.955	-0.262	-0.1485					
3	48.915	138.835	-0.937	-1.0815					
4	33.388	173.915	-2.438	-1.5425					
5	37.1895	211.1025	-0.9115	-2.275					
6	55.139	262.2475	0.731	-1.0445					
1	55.1430	55.1430	-0.7300	-0.7300					
2	37.1875	92.3405	0.5835	-0.1465					
3	35.1825	127.4435	0.4855	0.3390					
4	48.9055	176.3485	1.9975	1.4365					
5	54.8475	235.9955	0.2245	1.6605					
6	35.2175	286.2125	-0.3055	1.3345					

Высокая точность измерений

Скачивание данных максимально упрощено и интуитивно понятно.

Характеристики

Характеристика		DL-2003A	DL-2007	DL-202
СКП передачи превышений (на 1 км двойного хода)	Цифровое	0.3mm	0.7mm	1.5mm
	Оптическое	2.0mm		
СКП изм расстояний	Цифровое	D≤10m:10mm;D>10m:D*0.001		
Диапазон изм расст	Цифровое	2m~110m		
Минимальный отсчёт	Превышения	0.01mm/0.1mm/1mm	1mm/0.1mm	0.1mm/1mm
	Расстояния	0.1/1cm		
Время измерения		до 3с в нормальных условиях		
Оптика	Увеличение	32X		
	Разрешение	3"		
	Поле зрения	1°30'		
	Константа нит. дальномера	100		
Компенсатор	Тип	Магнитный демпфер		
	Диапазон	>±12'		
	Точность	0.20"/1'	0.30"/1'	0.50"/1'
Память	Память	128MB	16MB	
	Номер точки	Увеличение/Уменьшение/Изменение		
	Подключение	RS232/Bluetooth	USB	
	Внешняя память	USB флеш диски	SD карты	--
Точность круглого уровня		8'/2mm		
Дисплей		3.0 дюйма. Цветной Сенсорный	160*64тчк ЖК С подстветкой	128*32тчк ЖК С подстветкой
Рабочая температура		-20°C~50°C		
Габариты		230mmX225mmX203mm	230mmX150mmX210mm	
Вес		3.1kr	2.5kr	
IP стандарт (защита от пыли/влаги)		IP65	IP54	

Характеристики инварной рейки NSI-20M

1	Цилиндрический уровень	≤12'/2mm	
2	Кривизна поверхности	≤4mm	
3	Перпендикулярность рейки к пятке	≤5'	
4	Допуск пятки	≤0.05mm	
5	Допуск градуировки штрих-кода	Отклонение	≤0.02mm
		Стандартное отклонение	≤0.013mm
6	Допуск интервала	≤0.04mm	