

Тип устройства	SPL-1500	SPL-620	SPL-370	SPL-180
Тип	Импульсная технология точного сканирования			
Цвет	Серый	Серый	Серый	Белый
Диапазон сканирования <sup>1</sup>	0.6 ~ 1500 м	0.6 ~ 620 м	0.6~370 м	0.6~180 м
Точность сканирования <sup>2</sup>	3 мм @ 100 м	5 мм @ 100 м	5 мм @ 100 м	5 мм @ 100 м
Скорость сканирования	2,000,000 тчк/с	1,200,000 тчк/с	500,000 тчк/с	500,000 тчк/с
Угловая точность	0.001° (Г./В.)			
Поле зрения для сканирования	360° (Г.) & 300° (В.)			
Класс лазера	Класс защиты глаз 1 (в соответствии с IEC 60825-1:2014)			
Длина волны лазера	1550 нм, невидимая			
Расхождение лазерного луча	0.3 mrad (1/e)			
Интерфейс	USB 3.0, внешний источник питания, Ethernet			
Хранение данных	USB 3.2 флэш-накопитель объемом 256 ГБ (по умолчанию)			
Разрешение изображения	встроенный (всего 24,6 МП, 2 x 12,3 МП)			
Управление сканированием	встроенный 5-дюймовый цветной сенсорный дисплей с разрешением HD (720x1280) или веб-интерфейс для дистанционного управления планшетом/с марфоном			
Двухкоординатный компенсатор	диапазон компенсации ±15°; точность компенсации 0,008°			
	интегрированная высота относительно (фиксированной точки) для определения на устройстве			
Датчик	интегрированный, ориентированный на обнаружение интегрированное отслеживание GPS(L1)&Beidou(B1)			
Источник питания	перезаряжаемая батарея (по умолчанию); внешнее питание от 19 В постоянного тока			
Потребляемая мощность	25 Вт (во время сканирования)			
Срок службы батареи	не более 4 часов на установку (для работы требуется только одна установка)			
Рабочая температура	-20°C ~ +60°C			
Температура хранения	-35°C ~ +70°C			
Устойчивость к влажности	без конденсации			
IP-рейтинг	IP64	IP54	IP54	IP54
Масса нетто	6 кг (без батареи); 6,45 кг (с батареями)			
Размеры	247x107x202мм			

\* 1. Измеренное расстояние является результатом лабораторных испытаний при коэффициенте отражения 80% и предназначено только для справки.  
\* 2. Измеренная точность является результатом лабораторных испытаний при коэффициенте отражения 80% и предназначена только для справки.

## Комплектация

No.	Комплектуемая	Описание	Количество
стандартная комплектация			
1	3D лазерный сканер	модель SPL-500	1
2	Защитная крышка объектива		1
3	Флэш-накопитель USB	USB 3.1, 256 GB	1
4	Перезаряжаемая батарея	28,8 В, 3400 мАч, 97,92 Втч	2
5	Зарядное устройство для АКБ		1
6	Адаптер для зарядного устройства		1
7	Чехол для переноски		1
8	Легкий штатив	упакован в мягкую сумку	1
9	ПО Dongle Key	для постобработки в AcuteLas Studio	1
дополнительные аксессуары			
10	сфера сканера	6 шт. в виде одного набора, упакованного в отдельный футляр, который можно разместить как спереди, так и сзади.	6
11	Рюкзак		1
12	Разъем RTK		1



## AcuteLas Series

### SPL-1500/SPL-620/SPL-370/SPL-180

Портативный. Точный. Эффективный



## FEATURES

**встроенный модуль GNSS**  
GPS-навигатор L1 + Beidou B1 для отслеживания

**поле зрения сканирования**  
горизонтально 360°, вертикально 300°

**высокая скорость сканирования**  
свыше 2,000,000 тчк/с

**большой диапазон измерений**  
свыше 1500 м

**угловая точность**  
горизонтально 0.001°, вертикально 0.001°

**встроенная камера**  
2 объектива, всего 24,6 МП

**обнаружение нескольких целей**  
более высокая плотность точек, подходящая для сложных объектов

**автоматическое выравнивание**  
простая и эффективная настройка

**двухкоординатный компенсатор**  
диапазон ±15°; точность ±0,008°

**хранение данных**  
USB флэш-накопитель объемом 256 ГБ

**Wi-Fi доступ**  
планшет, смартфон или ноутбук

**передача данных**  
интерфейсы флэш-накопителя и USB 3.2

**срок службы батареи**  
4 часа, ручная переноска в самолете

**компактный и легкий вес**  
всего 6 кг, поставляется с портативным штативом

## Приложения

### Archeology



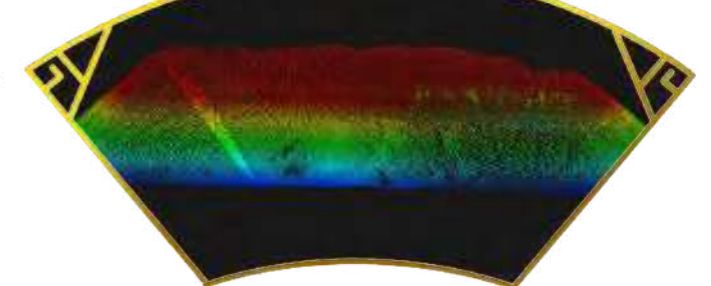
### Building Elevational Surveying



### Utilities



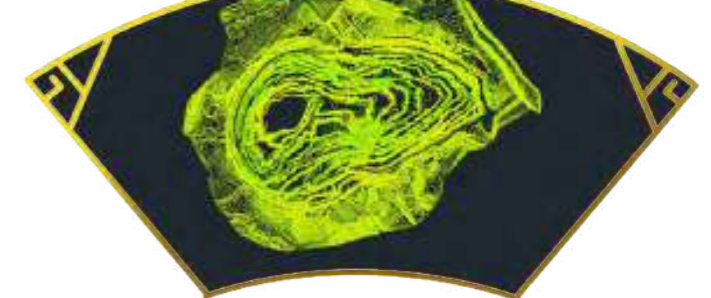
### Stockpile Volume Calculation



### BIM Modeling



### Open-pit Mining Digitization



**DelGeo**  
ПОСТАВКА ГЕОДЕЗИЧЕСКОГО ОБОРУДОВАНИЯ

## ПО

### СИСТЕМНЫЕ ТРЕБОВАНИЯ

Процессор	Windows 10 IoT Enterprise или выше
операционной системы	Процессор Intel® Core™ i7 13-го поколения или выше, 32 Гб или выше
ОЗУ	
Место хранения	Твердотельный накопитель объемом 1 Тб или выше



- ⊙ Интеграция данных: Импорт и экспорт форматов для поддержки SOUTH и других форматов (XYZ, E57, PCD, LAS, PLAY и т.д.)
- ⊙ Автоматическая и ручная регистрация, уточнение и создание отчетов
- ⊙ Привязка к географическим объектам: преобразование в локальную систему координат путем импорта файлов управления съемкой.
- ⊙ Автоматическая и ручная классификация
- ⊙ Взаимодействие с данными (2D, 3D и установочный вид)
- ⊙ 3D расчет (расстояния, площади и объема)